

*Pane e internet*

Cittadini 100% digitali

## Dati e Tracce Digitali

I nostri dati,  
tracciamento e  
profilazione

Valentina Bazzarin  
Esperta in Etica dei Dati

# Il progetto Pane e Internet



È un progetto finanziato dalla [Regione Emilia-Romagna](#), nell'ambito dell'[Agenda Digitale Regionale](#).  
Ha l'obiettivo di favorire lo sviluppo delle competenze digitali dei cittadini al fine di garantire una piena [cittadinanza digitale](#).

Il “[cittadino digitale](#)” è un cittadino che, a tutte le età, usa le tecnologie per accedere alle informazioni, per fruire di servizi sempre più avanzati e per cogliere le opportunità che il digitale offre nel suo territorio.

Si snoda nel territorio attraverso la rete di [Punti Pane e Internet](#) e collabora costantemente con [biblioteche](#), [scuole](#) e [associazioni](#), ecc.

## Dati e tracce digitali



Le “tracce digitali” sono quei dati e quelle informazioni che raccontano dei dettagli di chi siamo, dei nostri interessi e le nostre attività. Ogni volta che ci iscriviamo ad un sito web per ottenere un servizio, che chiediamo a Google di guidarci verso una destinazione o di tradurre un testo, che “tagghiamo” gli amici in una foto su Facebook o che “mettiamo un cuore” sotto ad un’immagine su Instagram stiamo condividendo dei dati non solo con altri utenti ma anche con i dispositivi.





## Ciclo di tre incontri



- *Primo modulo: Etica e il valore dei dati*

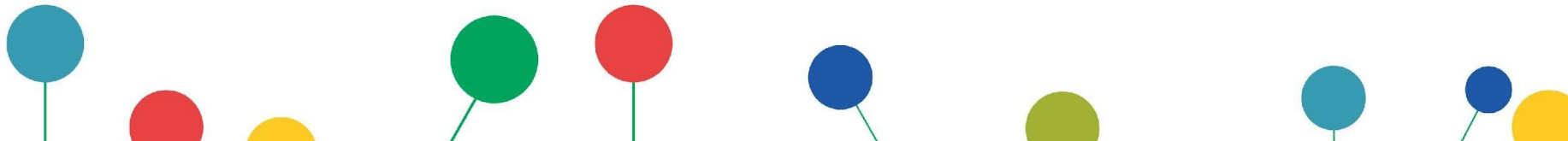
Verranno presentate le definizioni dei concetti rilevanti per cercare e verificare le informazioni online e per un uso etico dei dati da parte di persone, imprese e istituzioni. Inoltre, si leggeranno insieme le principali linee guida europee sul tema.

- Secondo modulo: Comunicazione e informazione basate sui dati

Verranno presentati e discussi concetti ed esempi di comunicazioni e informazioni basate sui dati, con particolare riferimento alla verifica delle fonti.

- ***Terzo modulo: I nostri dati, tracciamento e profilazione***

**Verranno presentati i principali concetti relativi ai sistemi di tracciamento e profilazione e verranno presentate le leggi che tutelano i cittadini e alcune semplici tecniche di autodifesa dei nostri diritti digitali.**



Privacy

# Italia primo Paese a vietare il riconoscimento facciale (con eccezioni)

Dal Garante Privacy arrivano i primi segnali di apprezzamento, anche se alcuni esperti di privacy segnalano che le eccezioni lasciano spazi troppo ampi (e vaghi) di manovra alla sorveglianza.

di Alessandro Longo

2 dicembre 2021



# tracciaménto

Vocabolario on line

Crea un ebook con questa voce | Scaricalo ora (0)

Condividi   

**tracciaménto** s. m. [der. di *tracciare*]. – 1. L'atto, il fatto di tracciare, e anche il risultato. Nello sport dello sci, l'operazione di preparazione della pista per le gare di fondo e alpine. 2. a. Nelle costruzioni meccaniche, sinon. frequente di *tracciatura*; per es., *t. dell'asse stradale*. b. Nelle costruzioni stradali e ferroviarie, il complesso delle operazioni topografiche mediante le quali, sul terreno stesso dove deve essere effettuata l'opera progettata, si individuano, per es. per mezzo di una picchettazione, le diverse caratteristiche planimetriche e altimetriche dell'opera stessa. In partic., nelle costruzioni civili, *t. dei cavi di fondazione*, quello che viene comunemente effettuato prima di procedere allo scavo necessario alle fondazioni e dopo lo sbancamento generale: consiste nel collocare dei fili di ferro tesi tra appositi ancoraggi (ottenuti con picchetti infissi nel terreno ai bordi dello scavo già realizzato) in modo da riprodurre, qualche metro sopra il piano di sbancamento, le linee che costituiranno i contorni degli scavi, le quali vengono proiettate sul terreno da scavare appendendo ai fili dei piombini e regolandone l'altezza con nodo scorsoio in modo che sfiorino il terreno.





# profilazione

Neologismi (2008)

Crea un ebook con questa voce | Scaricalo ora (0)

Condividi   

**profilazione** *s. f.* Stesura di un profilo, mediante l'identificazione e la raccolta dei dati personali e delle abitudini caratteristiche di qualcuno. ♦ Tutto ciò ricalcava molti approcci del marketing già impiegato per i prodotti di largo consumo. [Silvio] Berlusconi che, per motivi professionali, aveva consuetudine della «cultura» del marketing intuì l'opportunità e la potenzialità della loro applicazione alla competizione politica. Utilizzando, ad esempio, ricerche e sondaggi socio-motivazionali, «profilazioni» e altre tecniche che, nello stesso periodo, altri leader tradizionali rifiutavano talvolta sdegnosamente. (Renato Mannheimer, *Corriere della sera*, 24 gennaio 2004, p. 12, Politica) • «L'uso indebito del computer può essere contestato, ma senza indagare sui siti visitati. Il datore di lavoro non può monitorare la navigazione in Internet dei dipendenti» spiega [Francesco] Pizzetti, perché può contenere dati delicatissimi della persona: per esempio, relativi allo stato di salute e alla vita sessuale, oppure opinioni politiche/religiose. Peraltro, oltre alla libertà e la segretezza delle comunicazioni, in gioco ci sono «le garanzie previste dallo Statuto dei lavoratori, in



## TECNOLOGIA

RECENSIONI VIDEOGIOCHI SERIE TV CAMPBUS #OFFERTE TELEFONICHE #YOUTUBE #WHATSAPP #AMAZON #FACEBOOK #INSTAGRAM



# Israele e il riconoscimento facciale per controllare i Palestinesi in Cisgiordania

di Enrico Forzinetti

Il Washington Post riporta le parole di diversi ex appartenenti alle forze israeliane: con il progetto Blue Wolf i militari scattano foto alle persone e le caricano su un database dove avviene la verifica di un'eventuale identificazione precedente



### LE RUBRICHE DI TECNOLOGIA



**Mal di Tech**  
*Paolo Ottolina*

I migliori podcast di sport



**Vita Digitale**  
*Federico Cella*

Fortnite contro Apple: il Project Liberty di Tim Sweeney

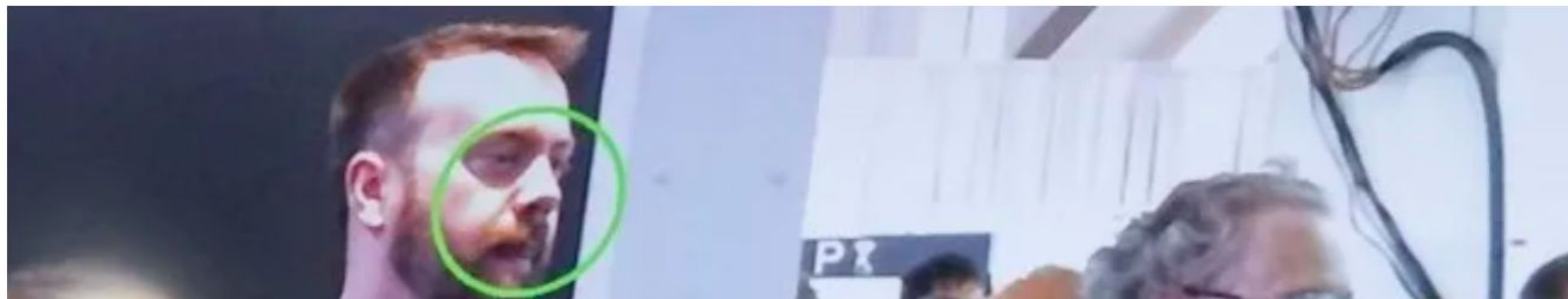
[https://www.corriere.it/tecnologia/21\\_novembre\\_29/israele-riconoscimento-facciale-controllare-palestinesi-cisgiordania-1b065d68-4149-11ec-a1e6-e21970a0d145.shtml](https://www.corriere.it/tecnologia/21_novembre_29/israele-riconoscimento-facciale-controllare-palestinesi-cisgiordania-1b065d68-4149-11ec-a1e6-e21970a0d145.shtml)



TOMMASO MEO SECURITY 30.11.2021

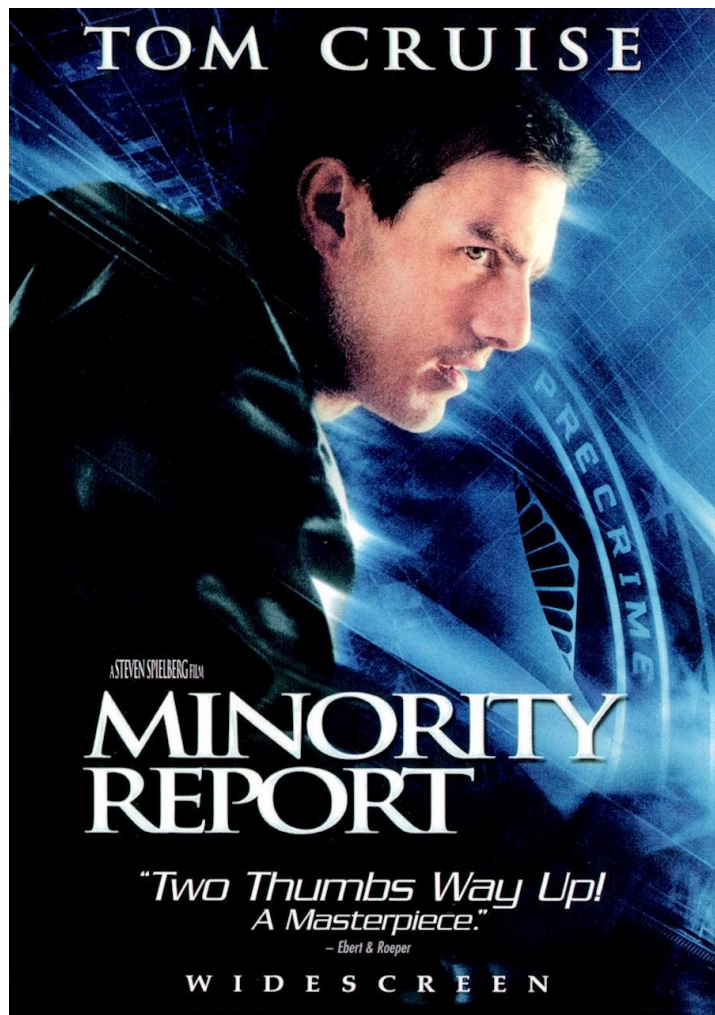
# La più controversa startup di riconoscimento facciale è stata multata nel Regno Unito

Sanzione di 22,6 milioni di dollari contro Clearview Ai per presunte violazioni nel trattamento dei dati degli utenti. Alla società, che potrà comunque fare ricorso, è stato chiesto di cancellare tutte le informazioni su persone inglesi



<https://www.wired.it/article/riconoscimento-facciale-clearview-ai-multa-regno-unito/>

## In letteratura e al cinema



# sorveglianza

Vocabolario on line

Crea un ebook con questa voce | Scaricalo ora (0)

Condividi



**sorveglianza** s. f. [der. di *sorvegliare*, sul modello del fr. *surveillance*]. – 1. L'azione di sorvegliare: *avere compiti, funzioni di s.; essere addetto alla s.; esercitare una rigida s.; la s. notturna viene svolta da guardie giurate; sfuggire alla s. del guardiano; eludere la s. del portiere*. In partic., *magistrato di s.*, istituito (nel 1975) col compito di vigilare sull'organizzazione degli istituti di prevenzione e di pena e sulla esecuzione delle misure preventive; *s. speciale della pubblica sicurezza*, misura di prevenzione, di durata non inferiore a 1 anno né superiore a 5, che può essere applicata, con decreto del tribunale, e al termine di un procedimento analogo a quello del processo penale, a determinate categorie di persone (dette *sorvegliati speciali*), cui vengono imposti determinati obblighi, come per es. il divieto di uscire di casa nelle ore notturne. 2. Per estens., cura, direzione: *dovendo partire, ho affidato la s. della casa alla governante*.





Ministero della Salute



# Nuovo coronavirus

Seguici su:



IT EN

[Home](#) / [FAQ - Covid-19, domande e risposte](#) / Cosa sapere su test, tracciamento, quarantena

## Cosa sapere su test, tracciamento, quarantena

Data ultima verifica: **5 ottobre 2021**

- **Contact tracing**
- **Test diagnostici**
- **Quarantena e isolamento**

### Condividi



Piano vaccini anti Covid-19

A chi rivolgersi

## Contact tracing



Per contact tracing (tracciamento dei contatti) si intende l'attività di ricerca e gestione dei contatti di un caso confermato COVID-19. Si tratta di un'azione di sanità pubblica essenziale per combattere l'epidemia in corso.

Identificare e gestire i contatti dei casi confermati di COVID-19 permette di individuare e isolare rapidamente gli eventuali casi secondari e interrompere così la catena di trasmissione.

<https://www.salute.gov.it/portale/nuovocoronavirus/dettaglioFaqNuovoCoronavirus.jsp?id=244#18>







Ask about contacts



Test and watch for  
symptoms during  
incubation period

If contact shows symptoms  
or tests positive



Ask about contacts



Test and watch  
for symptoms  
during incubation



Repeat cycle until  
no new patients



contact shows  
no symptoms  
after incubation  
period



Contact not at risk of  
developing disease



Missed  
contact



May spread to  
new contacts

If contact shows symptoms  
or tests positive



Ask about contacts

If no contacts,  
no further spread

**Contact tracing finds  
cases quickly so they  
can be isolated to  
reduce spread.**





## Sorveglianza sanitaria



I lavoratori per i quali la valutazione dei rischi ha evidenziato un rischio per la salute devono essere sottoposti a sorveglianza sanitaria (art. 242 d.lgs. 81/2008).

Il medico competente stabilisce il programma di sorveglianza sanitaria ed epidemiologica e lo attua secondo criteri e protocolli basati sull'evidenza.


Gli accertamenti preventivi sono orientati a constatare l'assenza di controindicazioni alla mansione specifica che il lavoratore deve svolgere.

Lo scopo della sorveglianza sanitaria è quello di:

- valutare l'idoneità specifica al lavoro
- scoprire in tempo utile anomalie cliniche o precliniche (diagnosi precoce)
- prevenire peggioramenti della salute del lavoratore (prevenzione secondaria)
- valutare l'efficacia delle misure preventive nel luogo di lavoro
- rafforzare misure e comportamenti lavorativi corretti.

La sorveglianza sanitaria dovrà tener conto che l'esposizione ad alcuni agenti cancerogeni e/o mutageni può presentare un rischio molto elevato per alcune categorie di lavoratori che presentino: ipersuscettibilità genetica o acquisita (ad es. condizioni comportanti una facilitazione dell'assorbimento, difficoltà di metabolizzare o eliminare le sostanze estranee).

<https://www.inail.it/cs/internet/attivita/prevenzione-e-sicurezza/conoscere-il-rischio/agenti-cancerogeni-e-mutageni/sorveglianza-sanitaria.html>



# Il capitalismo della sorveglianza

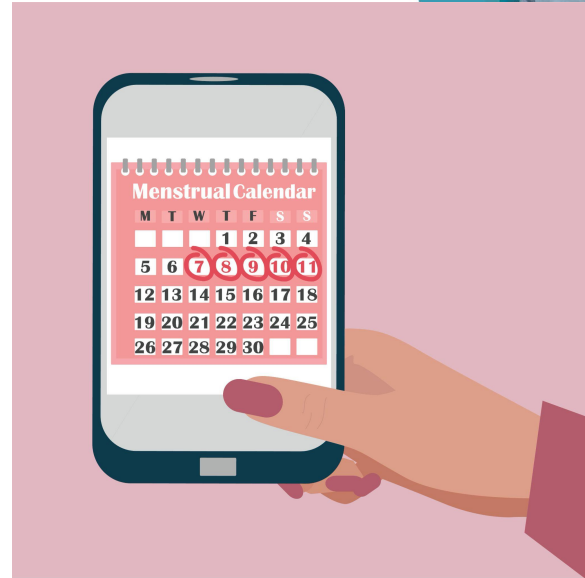


**Il capitalismo della sorveglianza  
inizia definendo unilateralmente  
l'esperienza umana privata  
come materia prima gratuita da tradurre  
in dati comportamentali.**

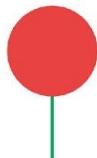
**Le nostre vite sono come flussi di dati.**

# Femtech e sorveglianza mestruale

Si chiama sorveglianza mestruale ed è un fenomeno che vede coinvolto il settore del Femtech, feminine technology, la tecnologia pensata per la donna che vuole avere il controllo sulla propria salute sessuale. L'espressione è stata coniata dalla creatrice di Clue, una delle applicazioni più in voga per monitorare l'andamento del proprio ciclo mestruale.



<https://www.alfemminile.com/women-empowerment/sorveglianza-mestruale-app-per-il-ciclo-s4008827.html>





A small circular inset in the top right corner shows a man with a beard looking down at a smartphone.

***Abbiamo visto la conoscenza predittiva  
trasformarsi in potere strumentale negli  
esperimenti di contagio di Facebook (2012-2014)  
per influenzare gli utenti a votare alle elezioni di  
medio termine e in seguito per far sentire le  
persone più tristi o più felici.***





## Etica dei dati e diritti



*I capitalisti della sorveglianza sono ricchi e potenti, ma non sono invulnerabili. Hanno un tallone d'Achille: la paura. Temono i legislatori che non li temono. Temono i cittadini che chiedono una nuova strada mentre insistono nel volere nuove risposte.*



# IL GDPR - Regolamento 2016/679

L'Autorità ▾

Temi ▾

Normativa e provvedimenti ▾

News e comunicazione ▾

Amministrazione trasparente

## I miei diritti

In questa pagina è possibile conoscere i diritti riconosciuti alle persone in materia di protezione dei dati, scoprire le tutele previste dalla normativa vigente e come attivarle. Sono inoltre offerti suggerimenti ed esempi di buone pratiche per proteggere meglio i propri dati nelle varie situazioni ed attività della vita quotidiana.



<https://www.garanteprivacy.it/i-miei-diritti>



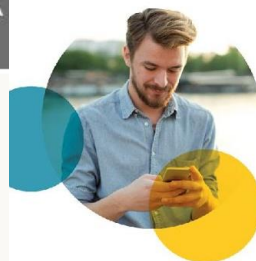
# riconosciménto

Vocabolario on line

Crea un ebook con questa voce | Scaricalo ora (0)

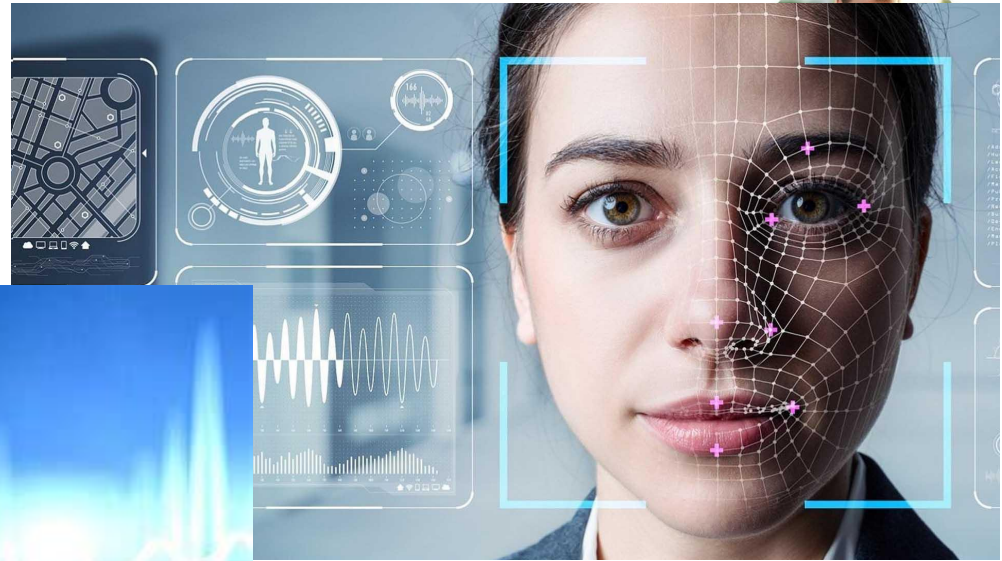
Condividi   

**riconosciménto** s. m. [der. di *riconoscere*]. – L'azione e l'atto di riconoscere, il fatto di venire riconosciuto. **1. a.** Identificazione di persone, fatti e situazioni, oggetti e cose: *segni di r.*, che possono agevolare l'identificazione di una persona; *documenti di r. personale*, e *tessera*, *tesserino*, *piastrino di r.*; *segnali di r.*, di navi e anche di aerei, come bandiere, suoni di sirena, razzi e altre segnalazioni luminose, e, per le grandi distanze, segnalazioni radio; *r. di una sostanza*, in chimica analitica, identificazione, con metodi fisici o chimici, dei suoi componenti. *R. delle forme*, la parte dell'informatica che si occupa della descrizione, dell'analisi strutturale e della classificazione delle forme della realtà; ne fa parte, in partic., il *r. di caratteri*, tecnica di analisi ottica che consente di determinare la presenza o l'assenza in un'immagine bidimensionale di strutture predefinite, dette *caratteri* (che potrebbero essere anche i normali caratteri dell'alfabeto e dell'aritmetica). **b.** Il fatto di riconoscere una persona, un luogo, un oggetto, nel senso di rendersi conto (ed eventualmente dichiarare) di





# Dati biometrici e riconoscimento automatico



# Regolamento europeo intelligenza artificiale



<https://www.europarl.europa.eu/news/it/headlines/society/20201015STO89417/regolamento-sull-intelligenza-artificiale-cosa-vuole-il-parlamento-europeo>



A large white circle is centered on a solid blue background. Inside the circle, the text "paneeinternet.it" is written in a dark blue, sans-serif font.

**paneeinternet.it**